

一橋大学

2026年度入学者対象

一橋大学では、2025年度から創立150周年記念プロジェクトとして
学生支援の充実やダイバーシティ推進のため住まい支援を実施しています。

住まい支援のご案内

支援内容



月額 最大 **30,000** 円補助



入学から

最長 **2年間**・最大 **72万円**
補助いたします

支援対象者

2026年度に本学学部に入学者 下記のいずれかに該当する学生

※ただし、学校推薦型選抜、一般選抜前期日程、外国学校出身者選抜の受験者に限りません



① 女子学生



② 東京圏外※出身学生

※東京圏:東京都、神奈川県、千葉県、埼玉県



住まい支援制度ウェブサイト

住まい支援制度の詳しい情報は
本学ウェブサイトにてご確認ください

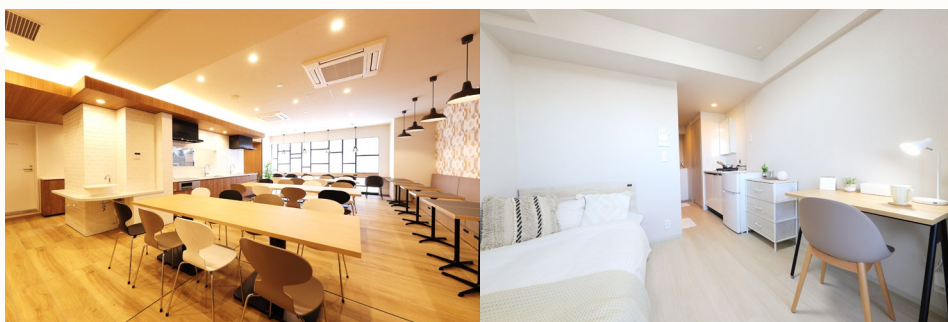
一橋大学住まい支援



安心の住まいサポート

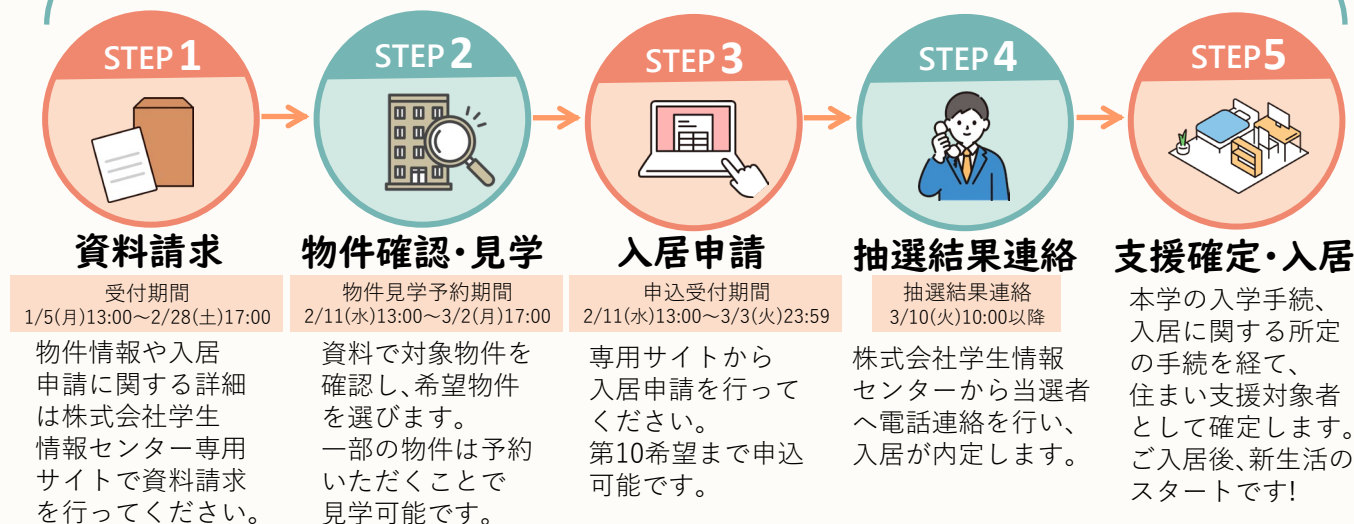
対象物件の特徴

- ✓ 対象は本学が指定する国立キャンパス周辺の民間物件
- ✓ 公共交通機関利用の場合、国立キャンパスまで概ね45分以内
- ✓ 一般賃貸マンションタイプと学生レジデンスタイプ(食事付)の2タイプ
- ✓ 鉄筋コンクリート造もしくは鉄筋造で、オートロックや防犯カメラを設置する物件多数
- ✓ 24時間365日の管理・サポートあり



※学生レジデンスタイプの例

申込から入居までの流れ



お問い合わせ先



物件・契約に関すること
株式会社学生情報センター
一橋大学住まい支援相談窓口

TEL 0120-005-455

E-mail e-tic-uhitotsubashi@tokyu-nasic.jp



住まい支援制度に関すること
一橋大学学生支援課宿舍管理係

E-mail dormitory@ad.hit-u.ac.jp

資料請求のお申込みはこちら



HITOTSUBASHI UNIVERSITY