

利用料金	一泊 2,500円 (朝、夕食付)
内訳	朝食:450円、夕食:900円、運営費:1,150円

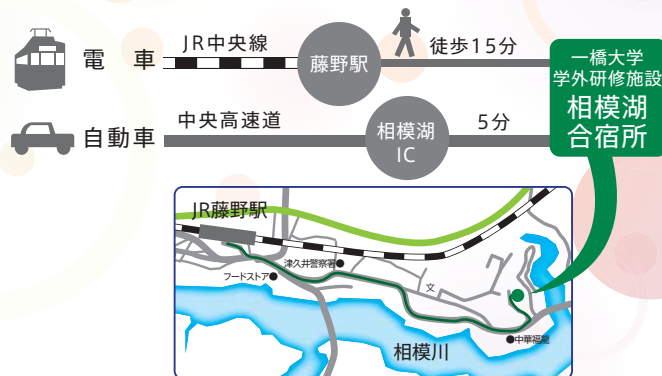
◆申込み方法

- ・事前に空き状況を学生支援課学生生活係までご確認のうえ、利用希望日の7日前までに申し込み手続きを行なってください。
- ・使用に際しては、『一橋大学学外研修施設使用規則』を厳守してください。

◆施設案内図



◆交通アクセス



国立大学法人

一橋大学

一橋大学学外研修施設
相模湖合宿所

〒252-0184
神奈川県相模原市緑区小淵2199
Tel.042-687-2216

【お問い合わせ先】

一橋大学 学生支援課 学生生活係
Tel.042-580-8140 / Fax.042-580-8135
e-mail:stu-kg.g@dm.hit-u.ac.jp

相模湖合宿所

一橋大学学外研修施設



S A G A M I K O

サークル合宿・ゼミ合宿を相模湖合宿所で!!

相模湖合宿所は、相模湖を眼下に見わたせる
景勝の小高い丘の上にあります。
皆様のご利用をお待ちしています。

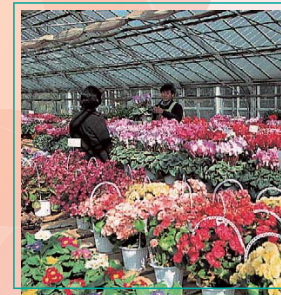


都会から近く、自然と出会える森と湖のまち!!

自然

③ 藤野フラワーガーデン

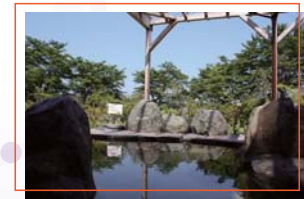
600坪におよぶ広大なハウスには、洋ランほか草花の苗が多いときは30種類以上。安いものは80円から、中心は100〜300円という手頃さもあり、多くの園芸ファンが集まります。■住所：神奈川県津久井郡藤野町名倉599 ■電話番号：042-687-4187 ■営業時間9時〜17時(年中無休) 駐車場あり(無料)10台 ■アクセス：お車でのアクセス 中央道相模湖ICより甲府方面へ、日蓮入口の交差点左折、日蓮大橋渡り1本目右折10分



温泉

⑦ 藤野やまなみ温泉

のどかな里山にある閑静な天然温泉施設。周囲は里山の山々が連なり、小高い丘にあり目隠しフェンスがないので解放感と四季折々の自然を満喫しながらのどかに入浴できます。■住所：神奈川県相模原市緑区牧野4225-1 ■電話番号：042-686-8073



⑧ 陣谷温泉(陣馬の湯)

陣馬山のハイキングで汗を流した帰りに疲れを癒すなら、栃谷川に沿った山あいにある陣馬の湯がおすすです。自慢は松風呂。山合いと渓谷にマッチした露天風の松風呂が好評です。■住所 神奈川県相模原市緑区吉野1778(栃谷地区) ■電話番号：0426-87-2363



⑥ 陣馬山

神奈川県と東京都との都県境にそびえる標高857mの陣馬山は、360度の眺望が楽しめる人気のハイキングスポットです。富士山、丹沢山塊や秩父山系はもとより、遠くは筑波山や房総半島まで望むこともできます。山頂にある茶屋で一服したら、帰りには栃谷尾根沿いにある温泉で疲れを癒すこともできます。また、和田峠から生藤山、竹の子の里、和田の里(蔵のまちなみ100選地)をめぐるコースもご紹介します。



陣馬山	陣馬山	陣馬山	陣馬山	陣馬山
陣馬山	陣馬山	陣馬山	陣馬山	陣馬山
陣馬山	陣馬山	陣馬山	陣馬山	陣馬山
陣馬山	陣馬山	陣馬山	陣馬山	陣馬山

芸術

① 藤野芸術の家

芸術棟・宿泊棟・野外スペースから構成され、多くの人が様々な芸術体験ができる滞在型の芸術活動施設です。気軽に陶芸や木工、ガラス工芸等の芸術体験ができる体験工房、そしてスタジオ・ホールもあり音楽、劇、ダンス等の日帰り練習や合宿にも適しています。■住所：神奈川県相模原市緑区牧野4819 ■電話番号：TEL:042-689-3030 FAX:042-689-3050 ■開館時間：9:00〜21:00(1F工房は〜17:00) ■休館日：毎週火曜日(火曜日が祝日の場合は翌日) ※7月は第1火曜日のみ休館、8月は毎日オープン1年末年始は12月28日〜1月4日 ■アクセス：津久井神奈交バス 藤野駅〜藤野芸術の家(¥180)



② ふじのアートヴィレッジ

藤野を中心として活躍するアーティストとクラフト作家が集合。9つのコンテナギャラリーが立ち並び、楽しいアート市場です。見るだけでなく、作家とのコミュニケーションや、実演やワークショップを楽しんでください。■住所：252-0184 神奈川県相模原市緑区牧野5570 ■電話番号：中村携帯電話090 5564 6776 ■アクセス：相模湖ICから車で約5分ほど・藤野駅から、やまなみ温泉行きのバスに乗り、「芸術の家」バス停下車すぐ



ハイキング

⑤ 藤野園芸ランド遊歩道 / 芸術の道

「森林浴の森 日本100選」にも選ばれた広葉樹林に囲まれ、農村風景が残るのどかなコースで名倉地区とその周辺を巡ります。鳥の姿やきれいな花々に目をとめながらのんびりと歩くのに最適です。



藤野駅	大刀	葛原	天神峠	芝田	藤野駅
20分	30分	40分	50分	40分	