

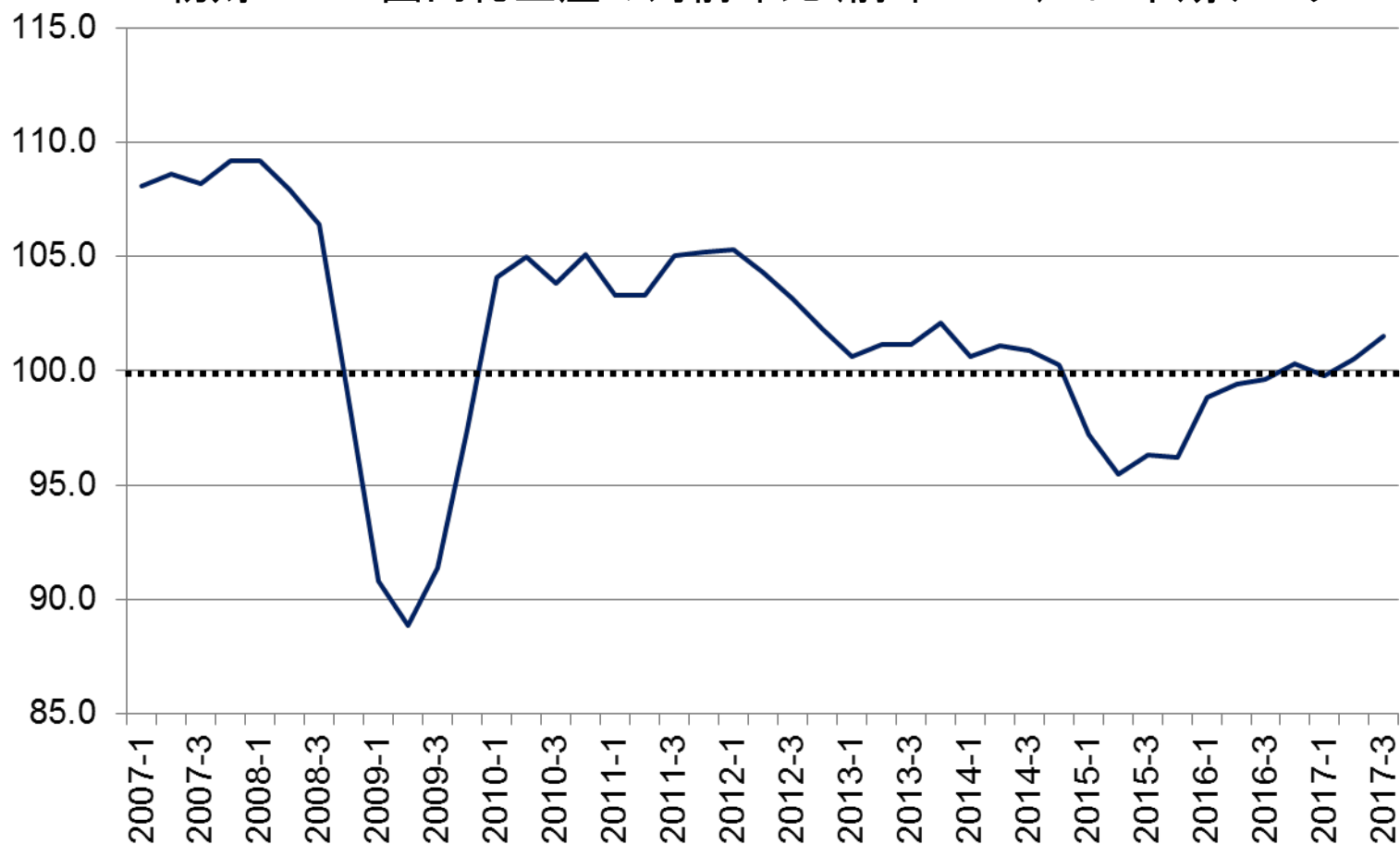
ロシア世論調査に見る政治的姿勢

一橋大学政策フォーラム
2018年1月19日

雲和広
一橋大学経済研究所

マクロ経済指標

物財ベース国内総生産の対前年比(前年=100). 四半期データ



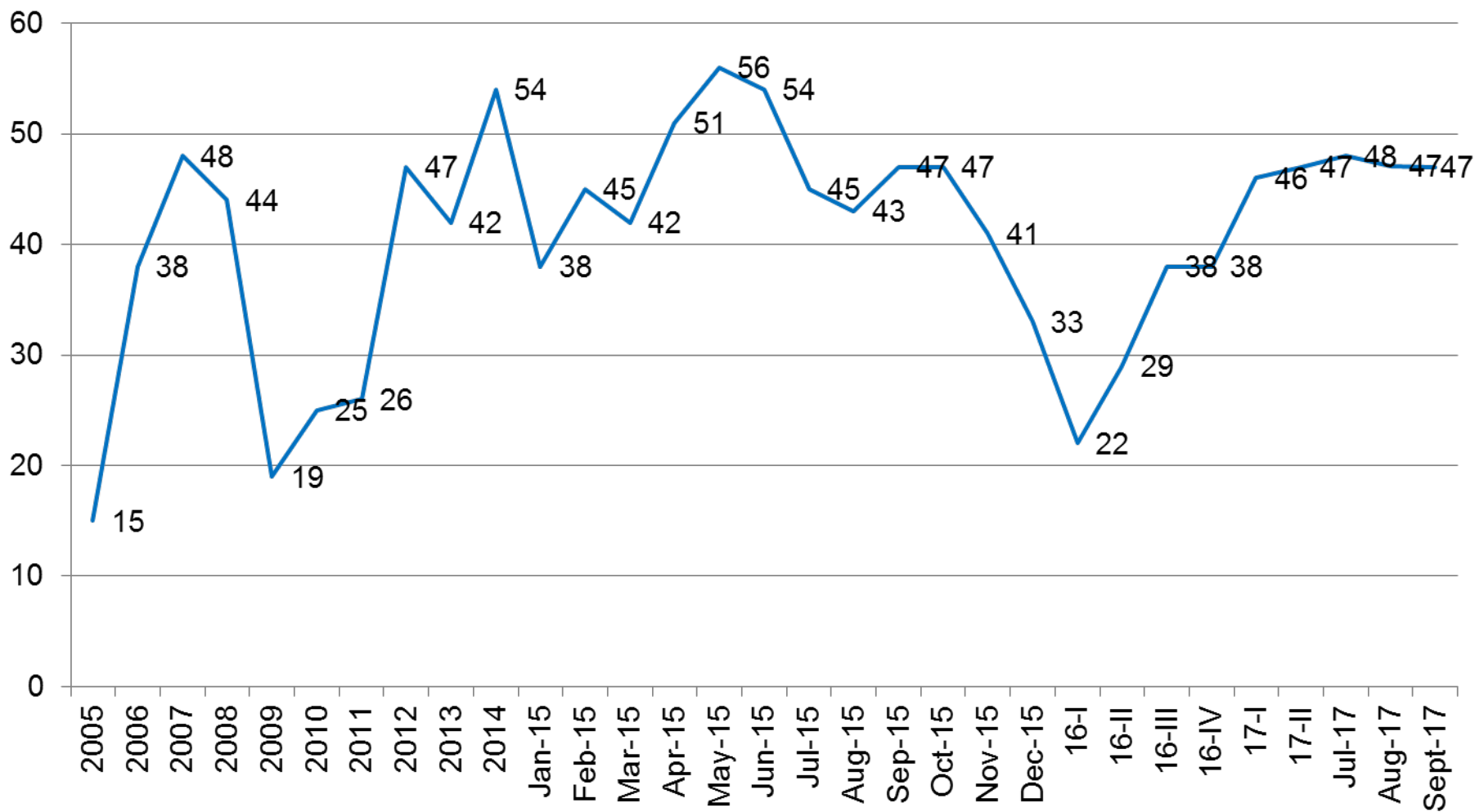
(ロシア連邦統計局Webサイトより筆者作成)

主要経済指標(対前年12月比. 輸出入は金額)

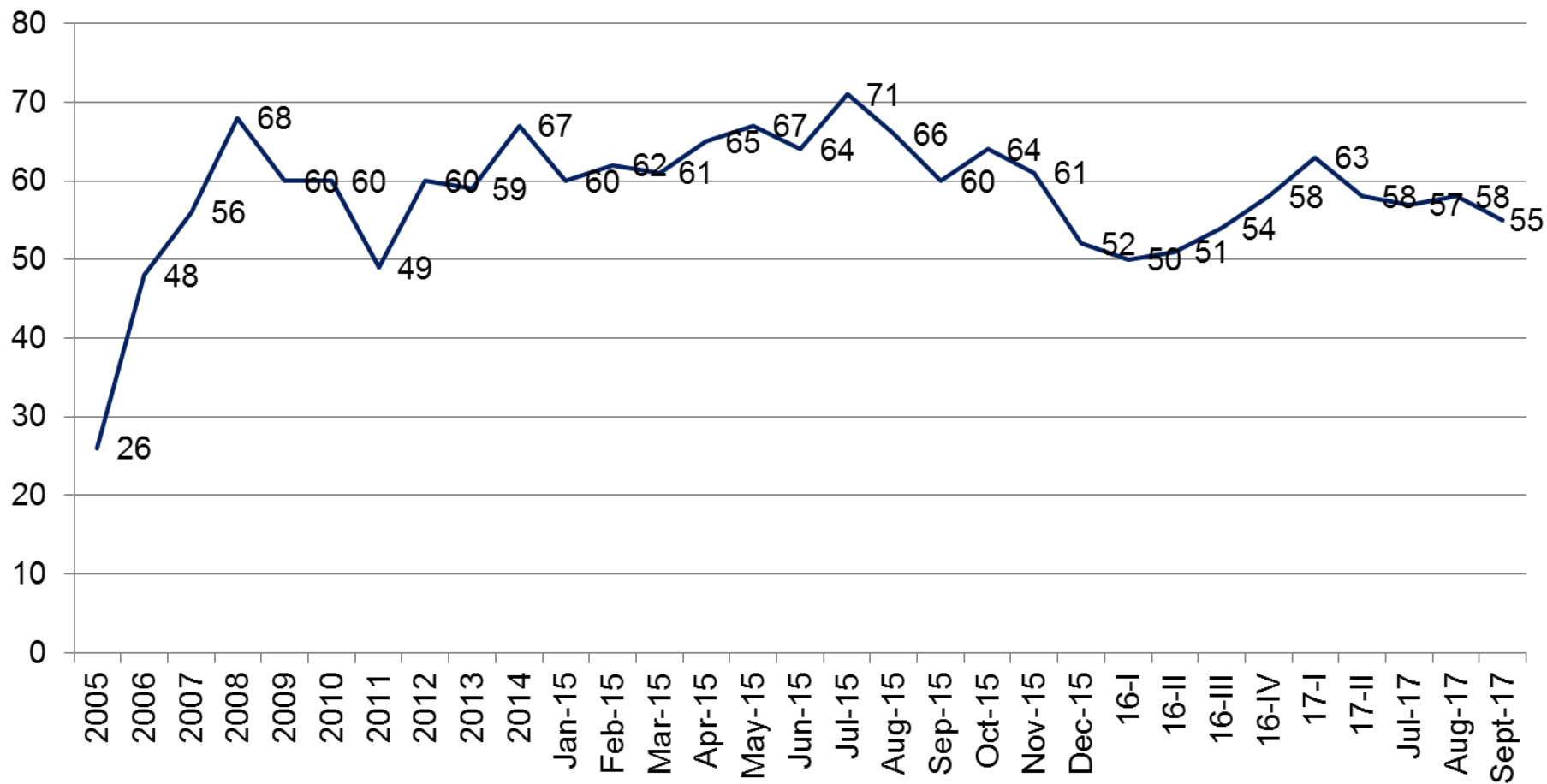
	2009	2010	2011	2012	2013	2014	2015	2016	17-1Q	17-2Q	17-3Q
実質GDP	-7.8	4.5	4.3	3.4	1.3	0.6	-3.7	-0.2	-0.2	0.5	1.5
固定資本投資	-15.7	6.3	10.8	6.8	0.8	-2.7	-8.4	-2.3	-0.9	2.3	4.8
鉱工業生産高	-9.3	7.3	5.0	3.4	0.4	1.7	-3.4	1.3	0.8	3.5	0.9
小売り売上高	-5.1	6.5	7.0	6.2	3.6	0.8	-10.0	-5.2	-0.4	1.2	3.1
実質可処分所得	1.8	5.9	0.5	4.6	4.0	-0.7	-4.3	-5.9	-0.3	0.0	-0.3
消費者物価指数	8.8	8.8	6.1	6.6	6.5	11.4	12.9	5.4	4.3	4.4	6.8
輸出額(10億米ドル)	3.3	393.0	515.0	527.0	523.0	498.0	341.0	285.7	83.6	84.5	85.4
輸入額(10億米ドル)	192.0	246.0	319.0	336.0	341.0	308.0	193.0	182.3	45.3	56.1	60.8

出所:ロシア連邦統計局『ロシア統計年鑑』各年版,『ロシアの社会経済状況』各月版,より筆者作成.

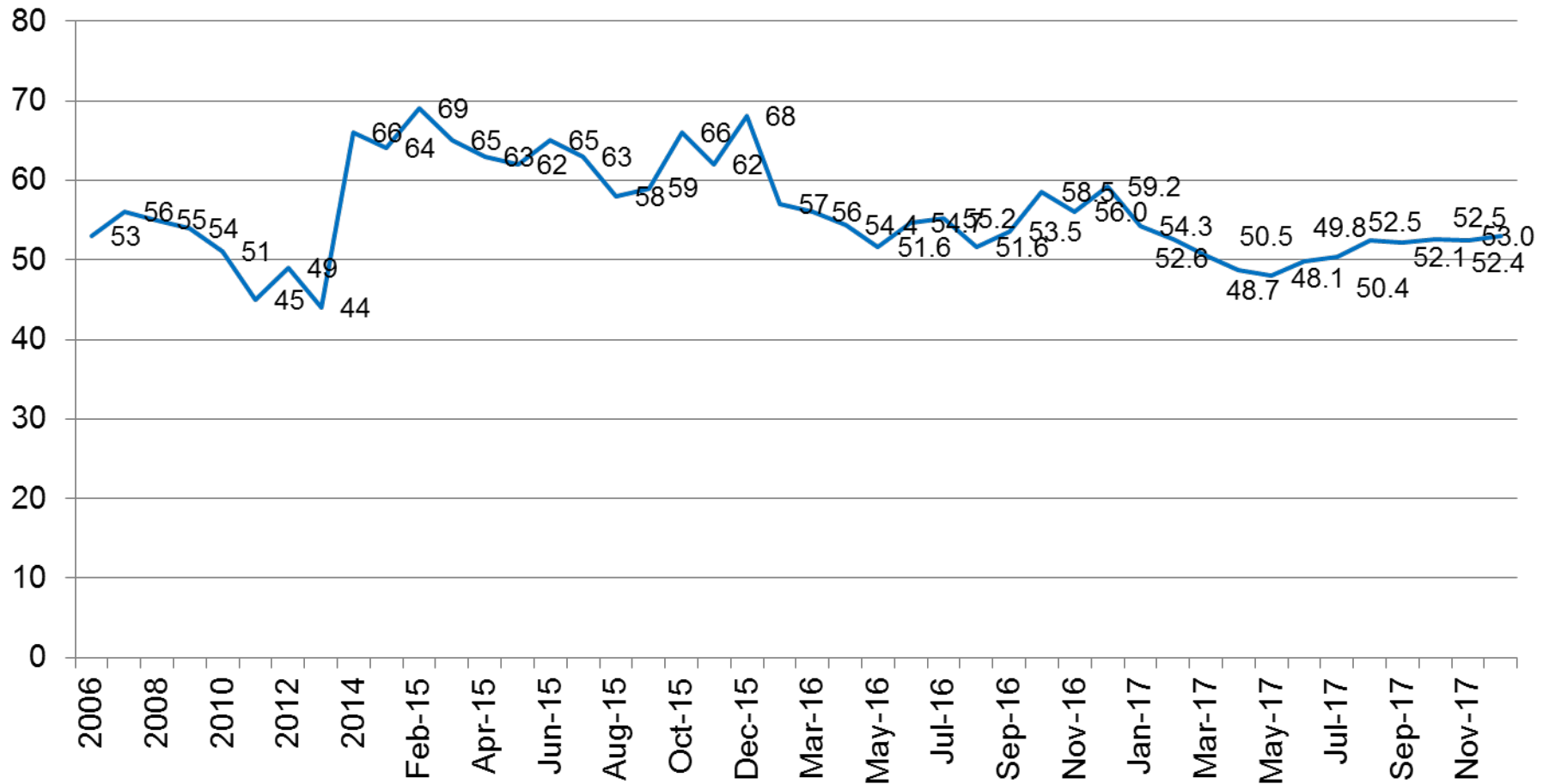
「現在のロシア経済全体をあなたはどのように評価しますか？」 (指数: 肯定的回答マイナス否定的回答)



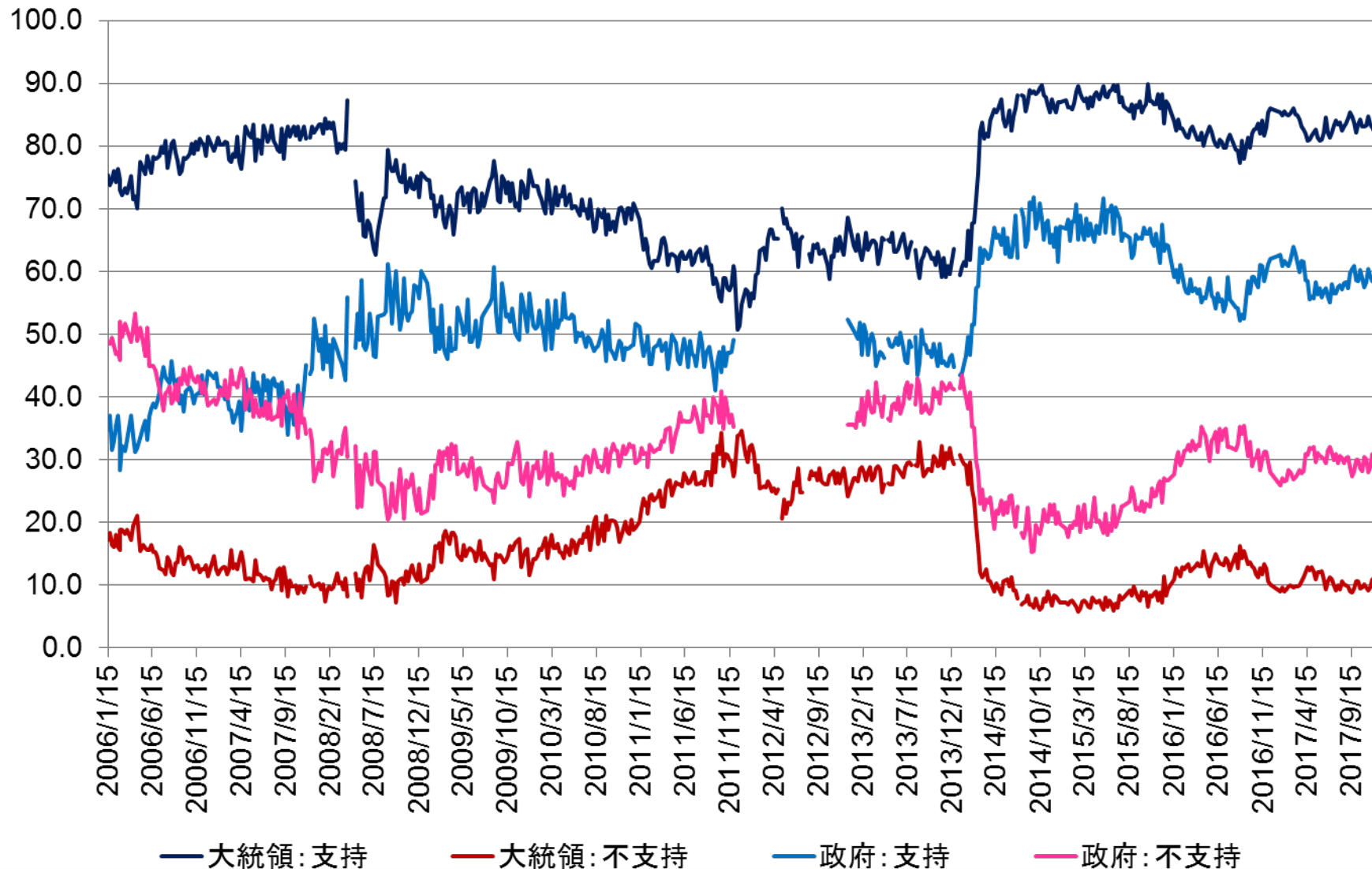
「あなたは我が国の政治状況をどのように評価しますか？」 (肯定的＋中立－否定的)



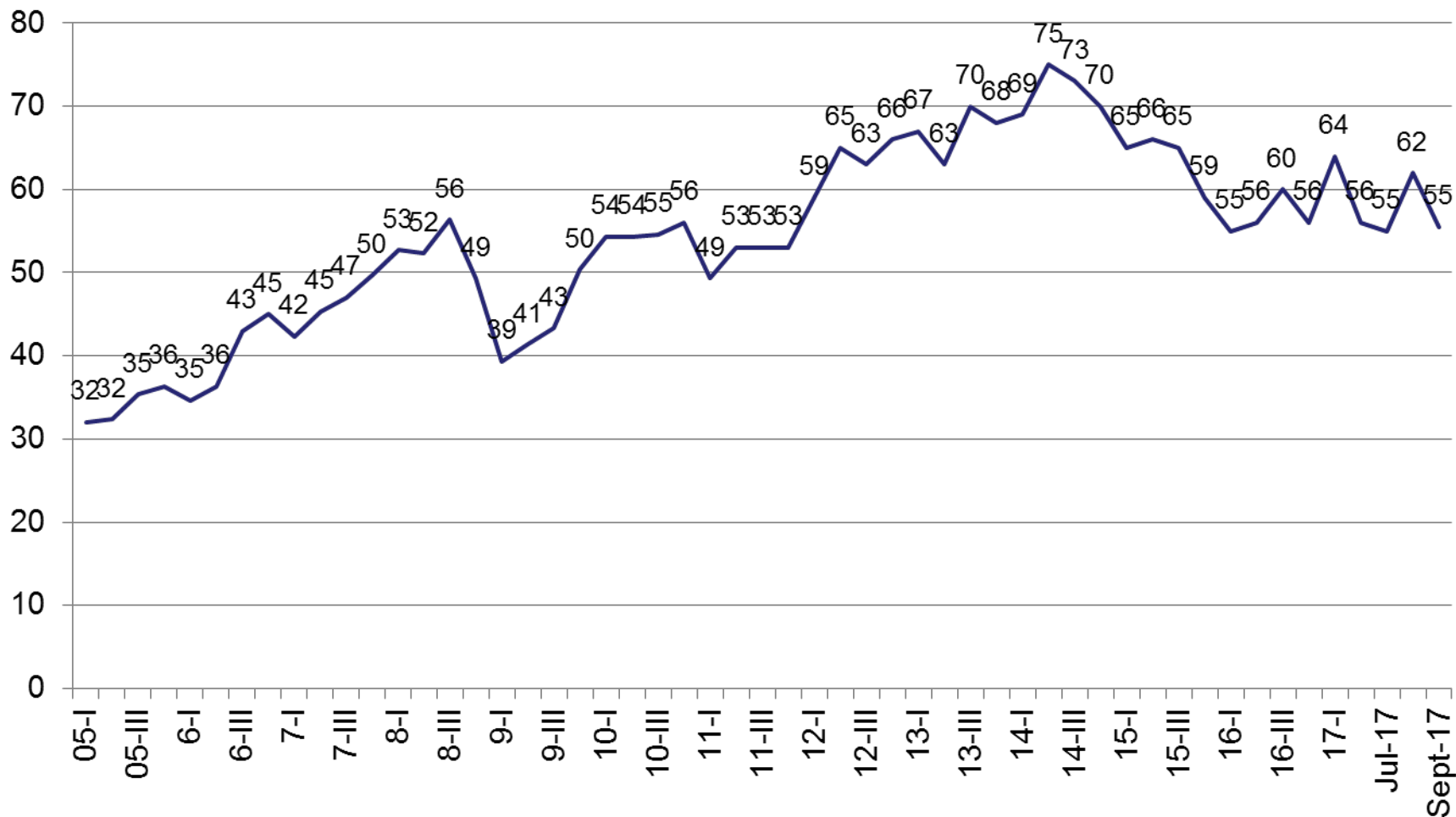
「国家の重要課題を解決するにあたって、政治家のうち誰を信頼しますか？（自由回答）」に対してプーチン氏とする回答の割合。



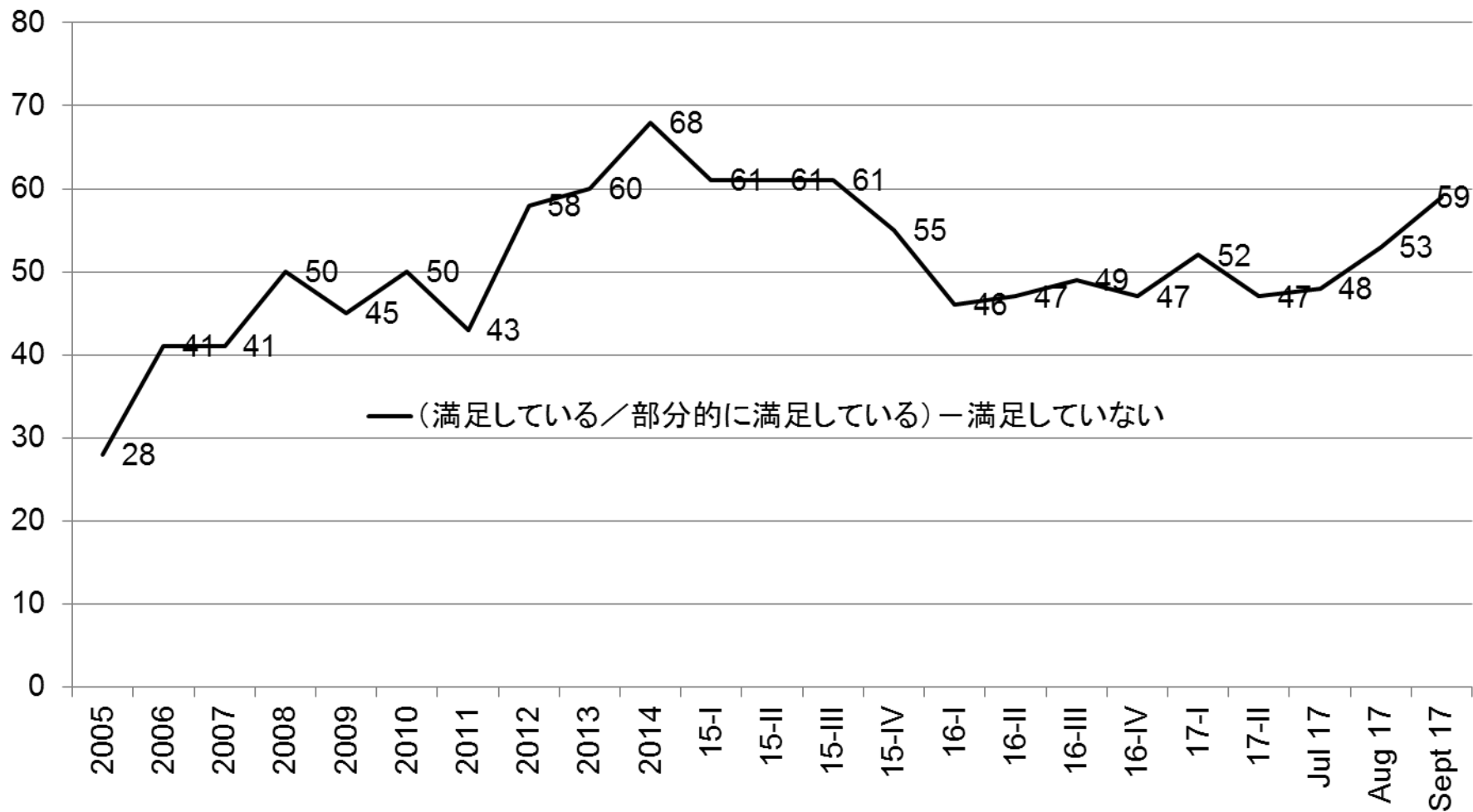
「大統領／政府を、あなたは支持しますか？」



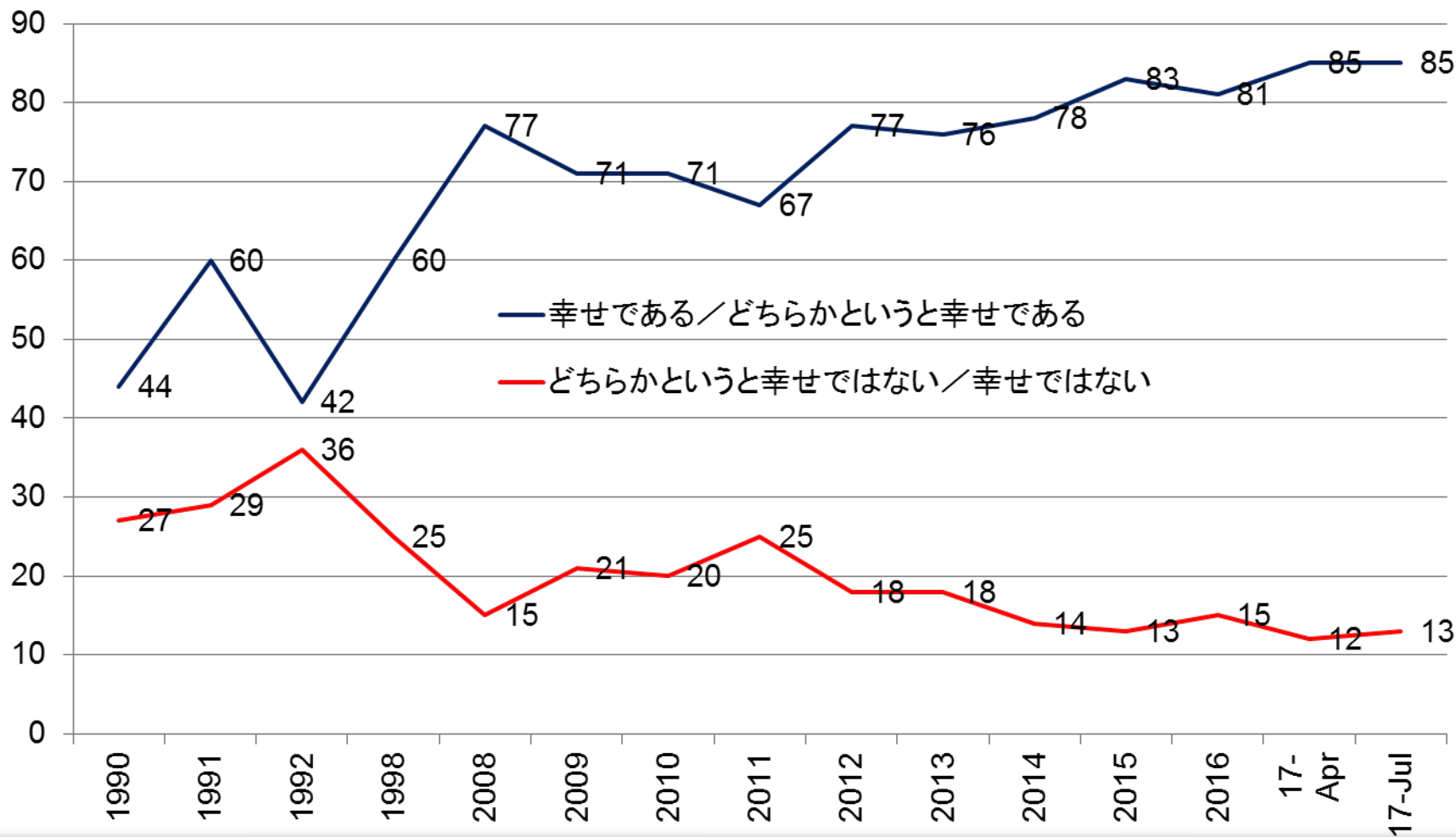
「あなたは現在のご自身の家族の物質的状況をどのように評価しますか？」(指数: 肯定的回答マイナス否定的回答)



「あなたは全体として今のご自身の生活に満足していますか？」



「人生には山もあり谷もありますが，あなたは全体として幸せですか，そうではありませんか？」



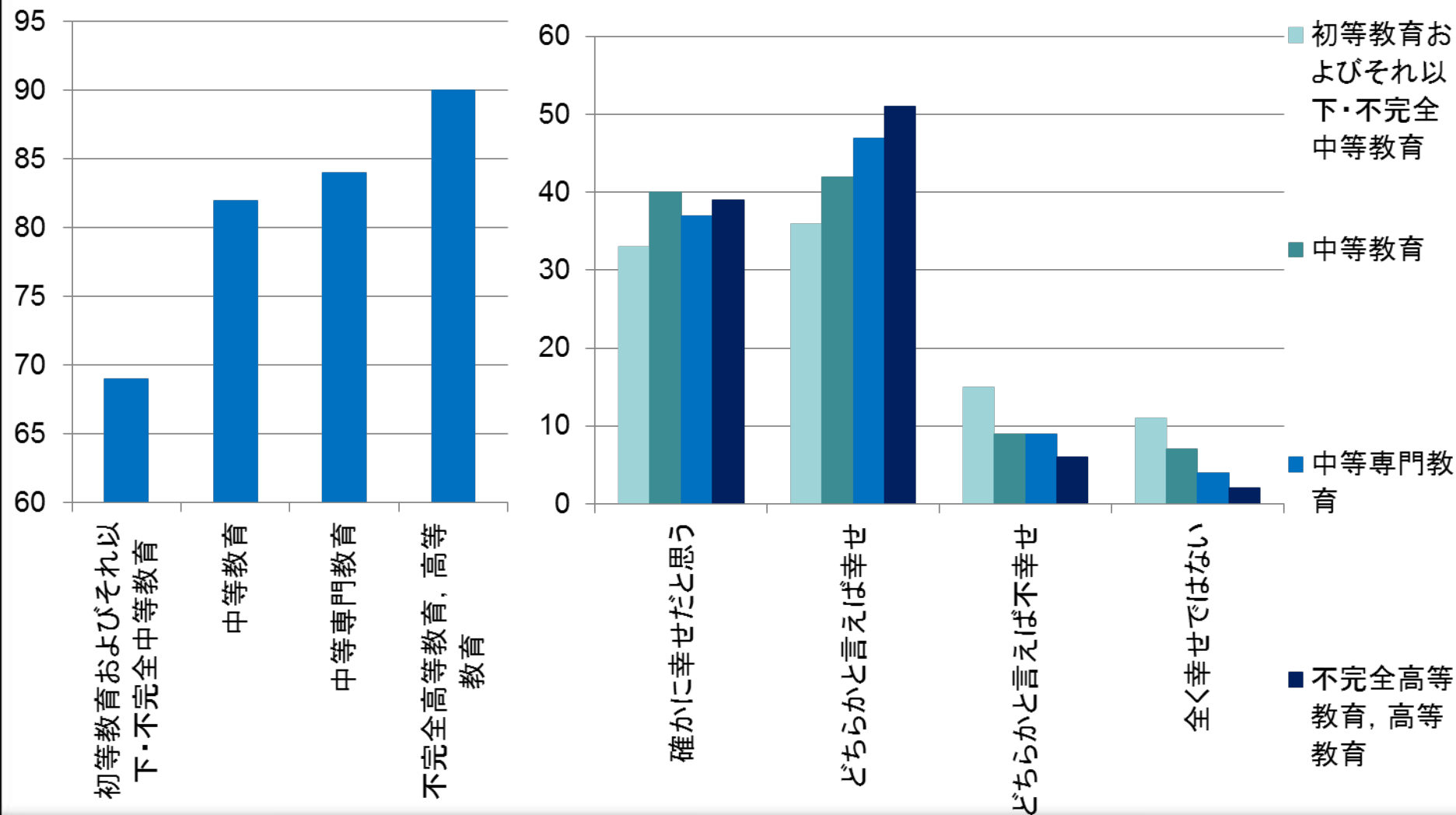
教育水準・所得水準と主観的厚生(2017年7月2日)

全体として、あなたは幸せですか？/ 2017年7月2日調査/ %

	回答者教育水準				10分位所得グループ									
	初等教育 以下・不 完全中等 教育	中等教育	中等専門 教育	不完全高 等教育, 高等教育	1	2	3	4	5	6	7	8	9	10
確かに幸せ だと思う	33	40	37	39	30	32	38	36	34	42	39	45	34	42
どちらかと言 えば幸せ	36	42	47	51	41	49	44	49	51	41	52	42	55	49
どちらかと言 えば不幸せ	15	9	9	6	14	12	10	8	10	8	6	11	7	4
全く幸せで はない	11	7	4	2	10	5	7	5	4	5	1	1	4	3
回答困難	6	2	3	1	6	2	1	2	1	4	2	2	0	2

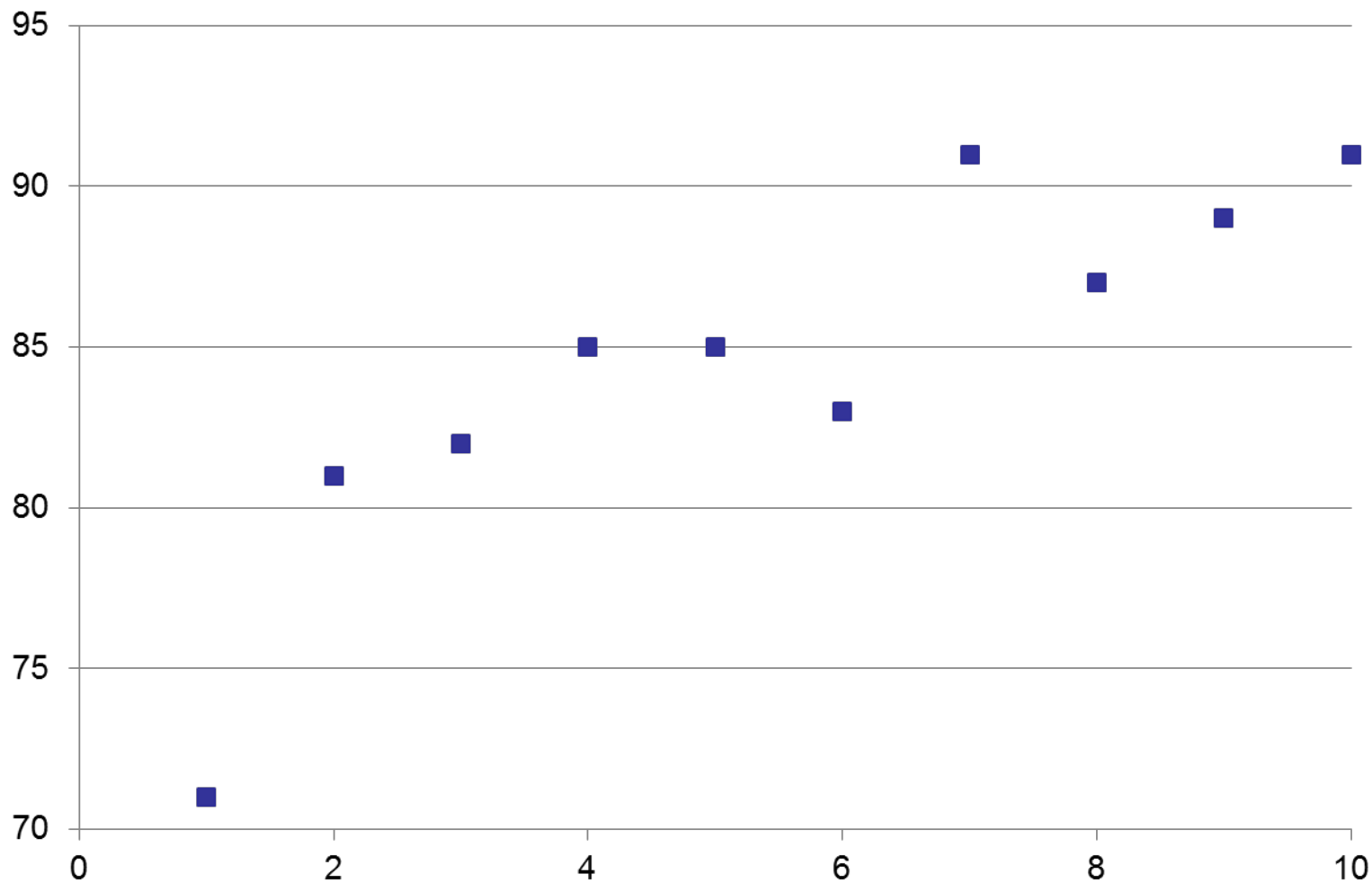
教育水準と主観的厚生(2017年7月2日)

(「確かに幸せ・どちらかと言えば幸せ」の和)

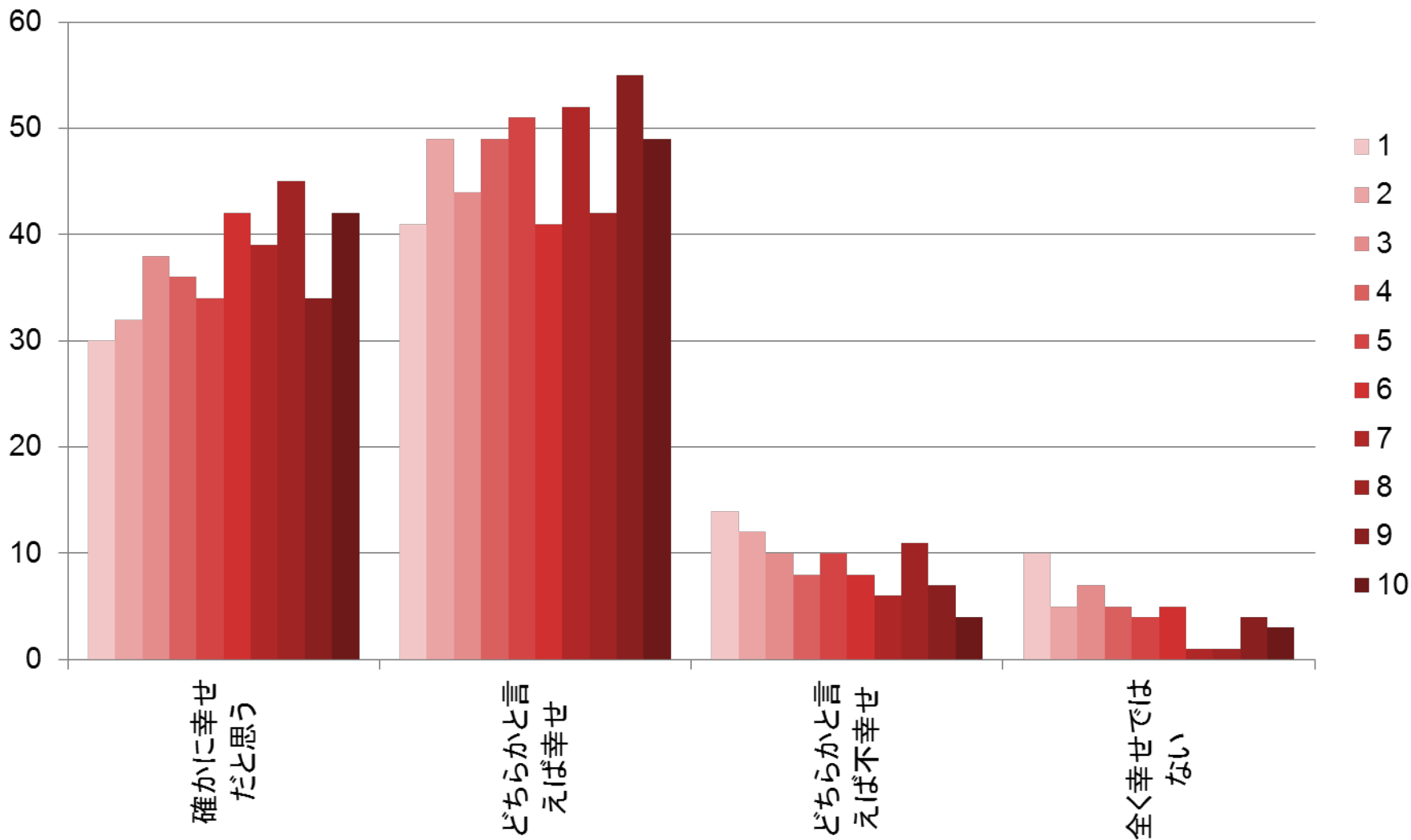


所得水準と主観的厚生(2017年7月2日)

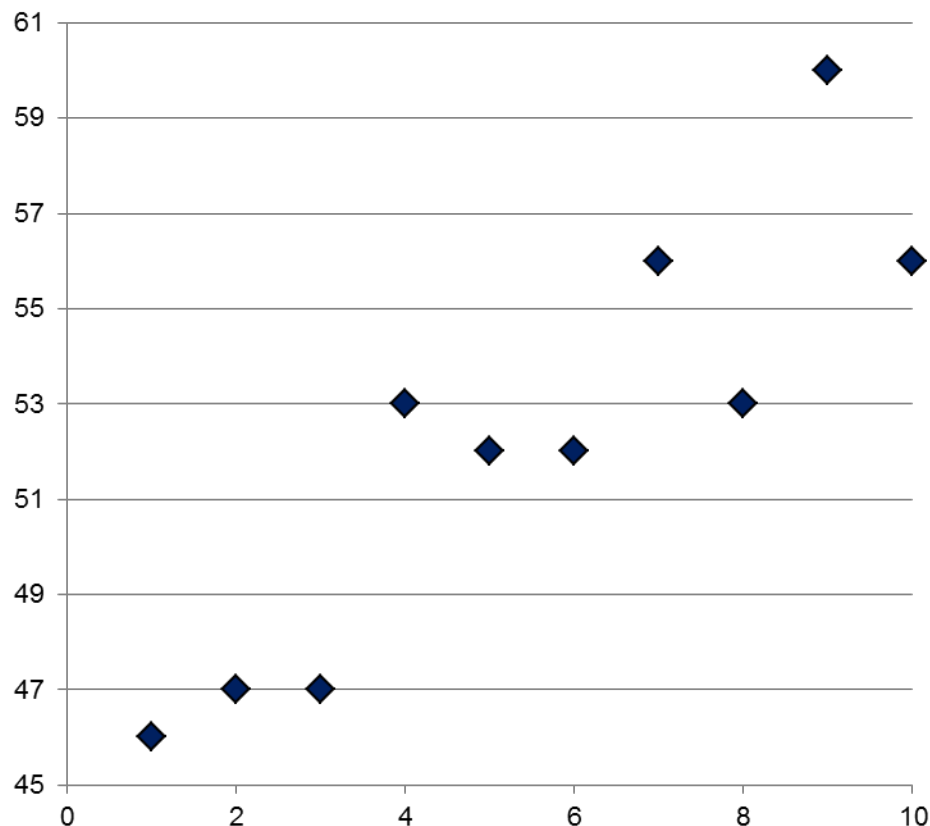
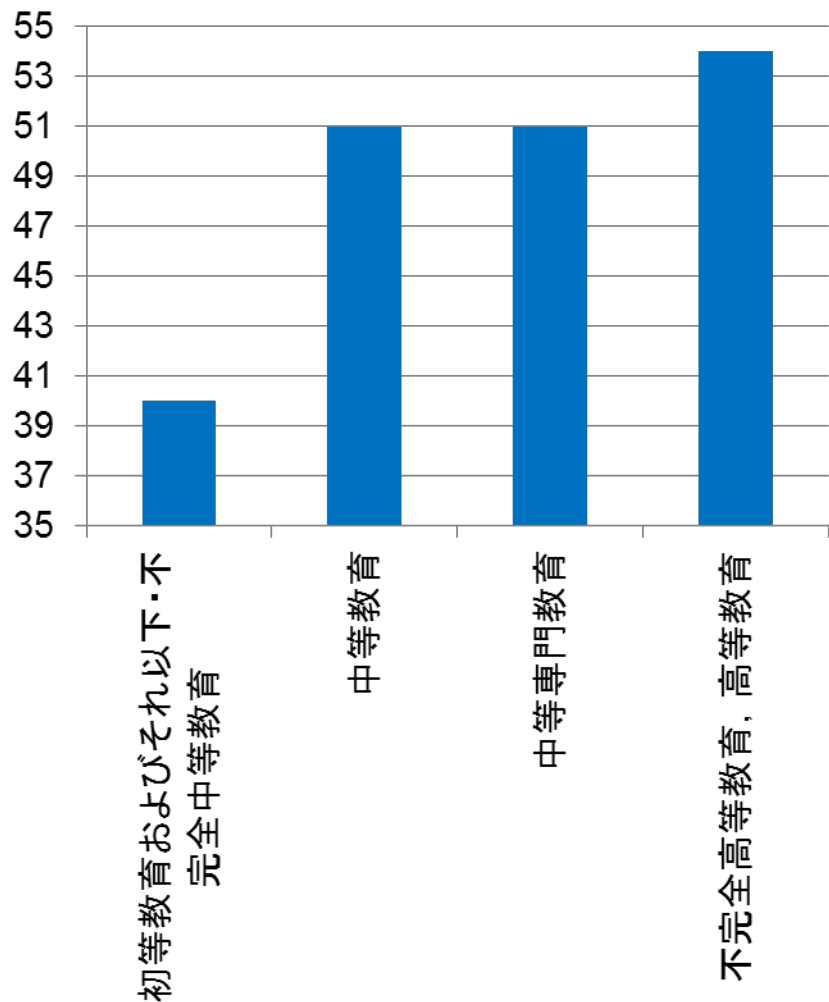
(「確かに幸せ・どちらかと言えば幸せ」の和)



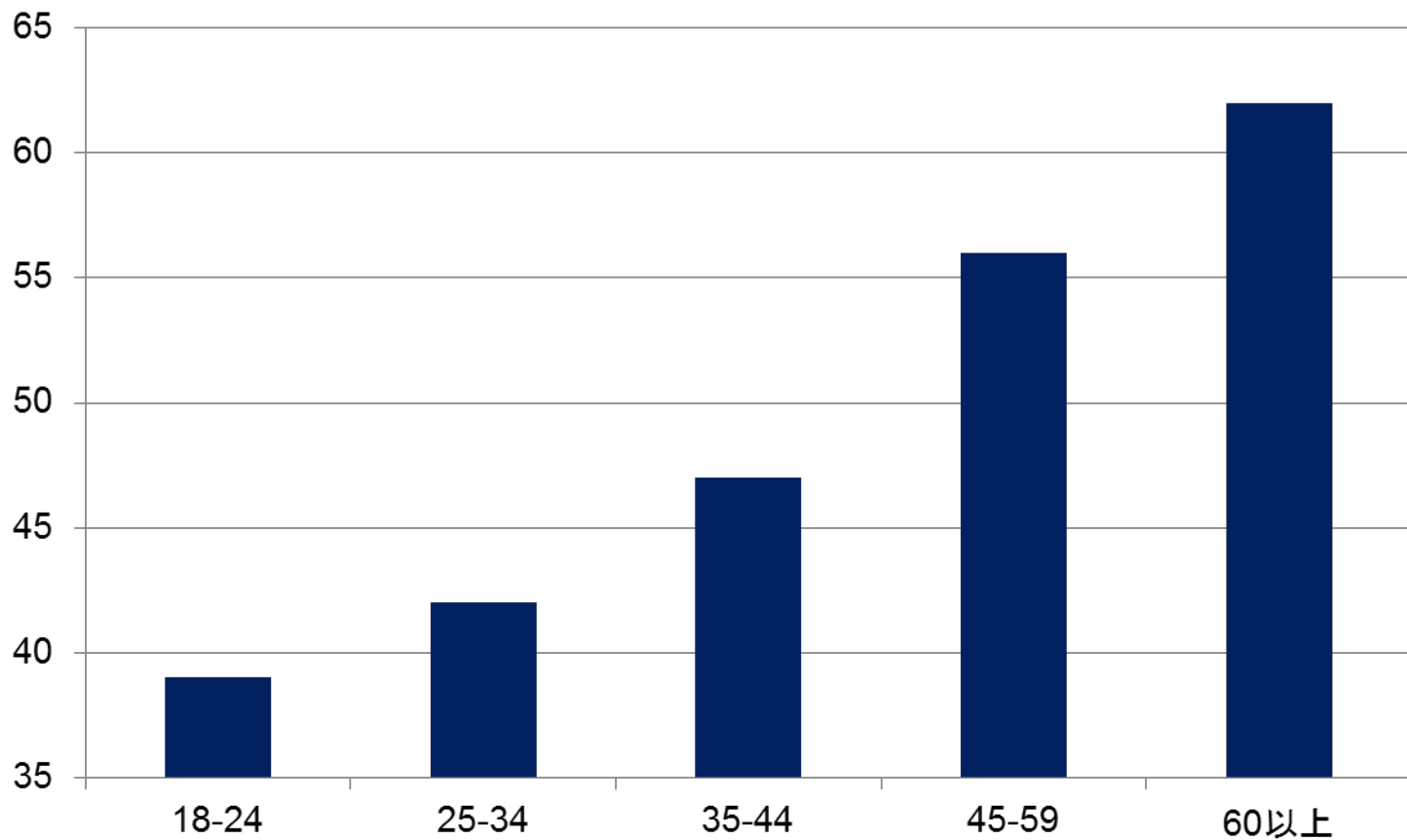
所得水準と主観的厚生(2017年7月2日)



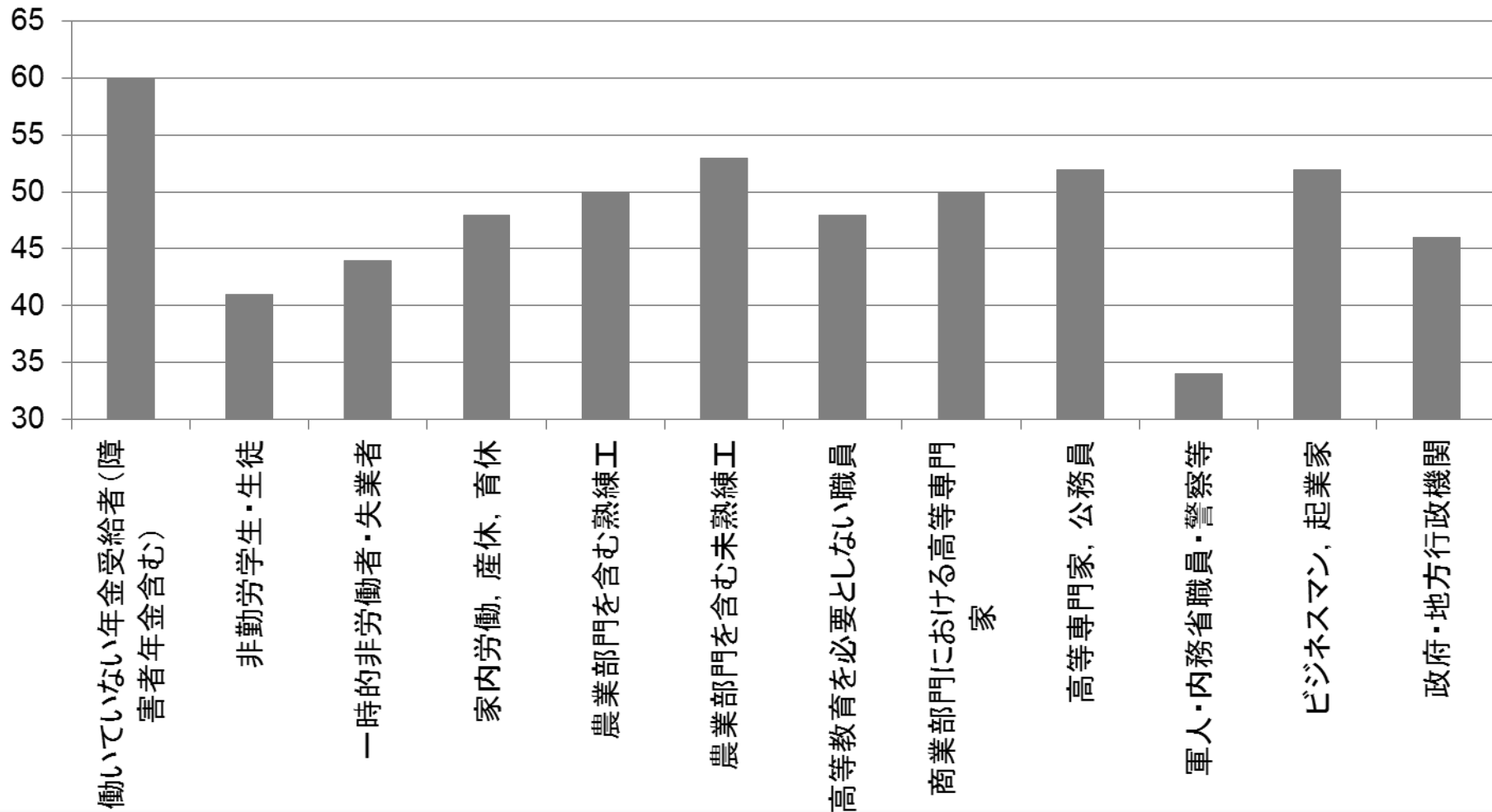
最も信頼する政治家はプーチン氏(%) 教育水準・所得10分位別集計 2017年9月24日



「最も支持する政治家はプーチン氏」 年齢別割合 2017年7月末



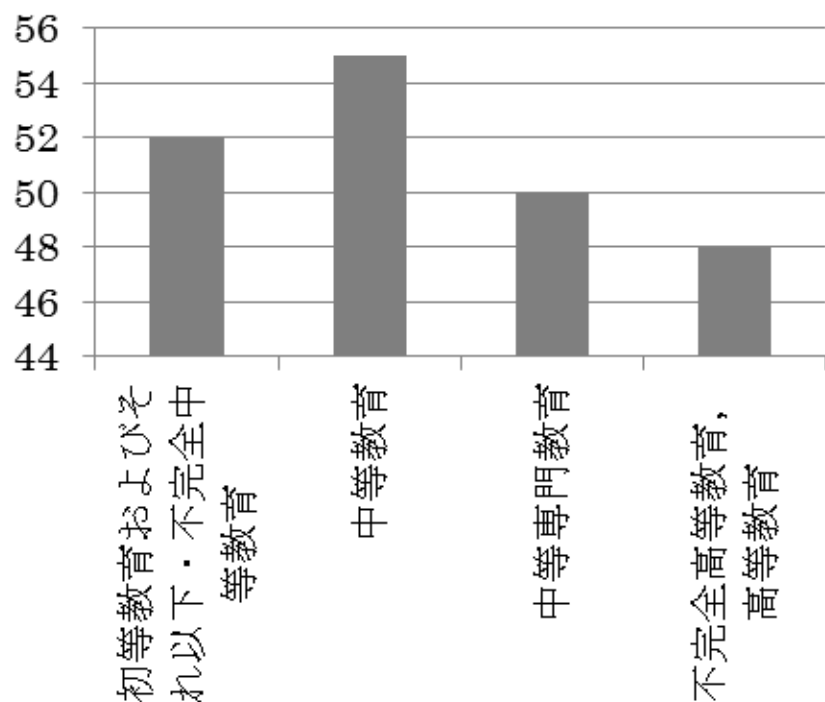
「最も支持する政治家はプーチン氏」 職種別割合(%)，2017年7月末



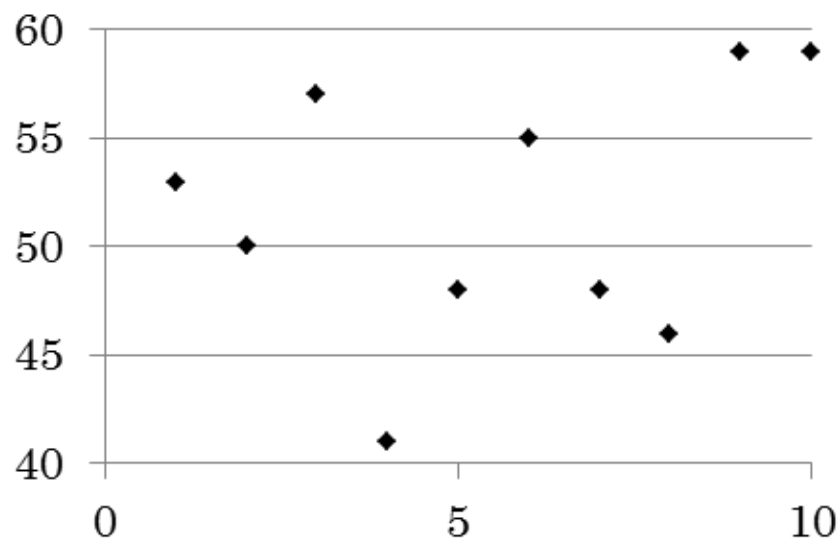
「最も支持する政治家はプーチン氏」

教育水準・所得10分位別集計 2012年12月 縦軸は%

A. 教育水準別

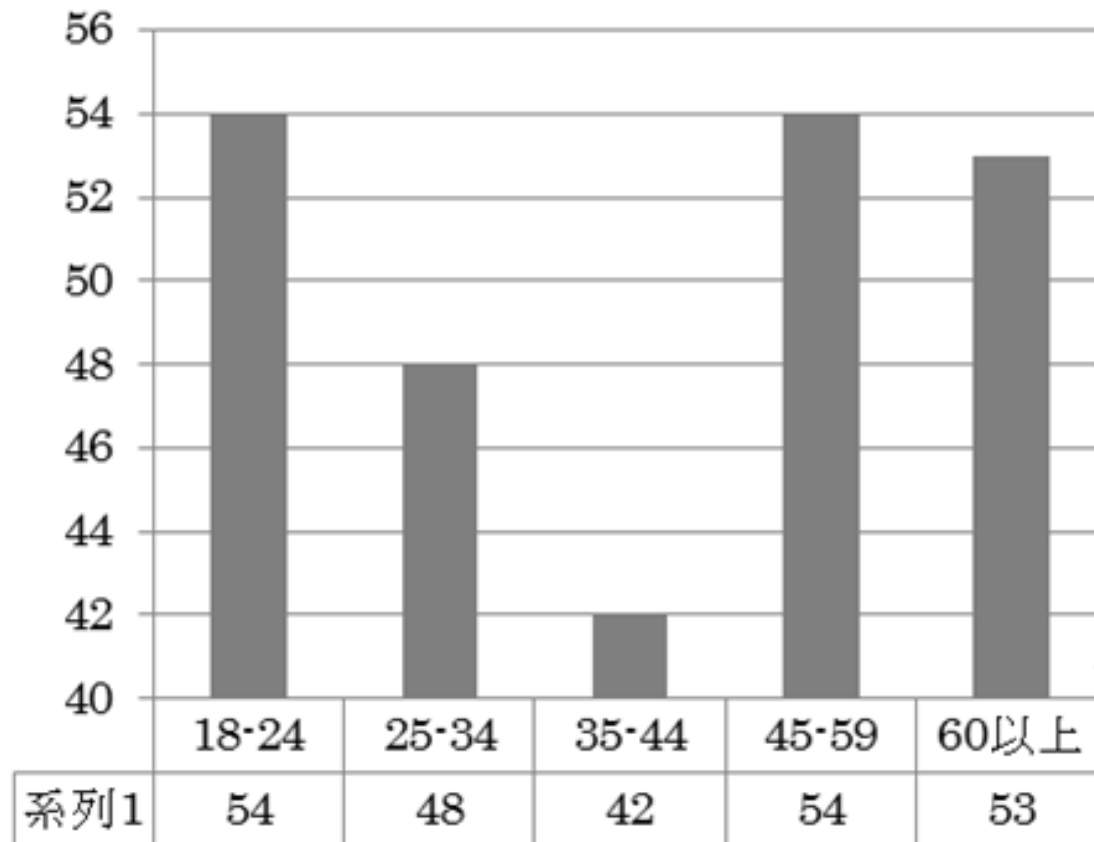


B. 所得10分位別

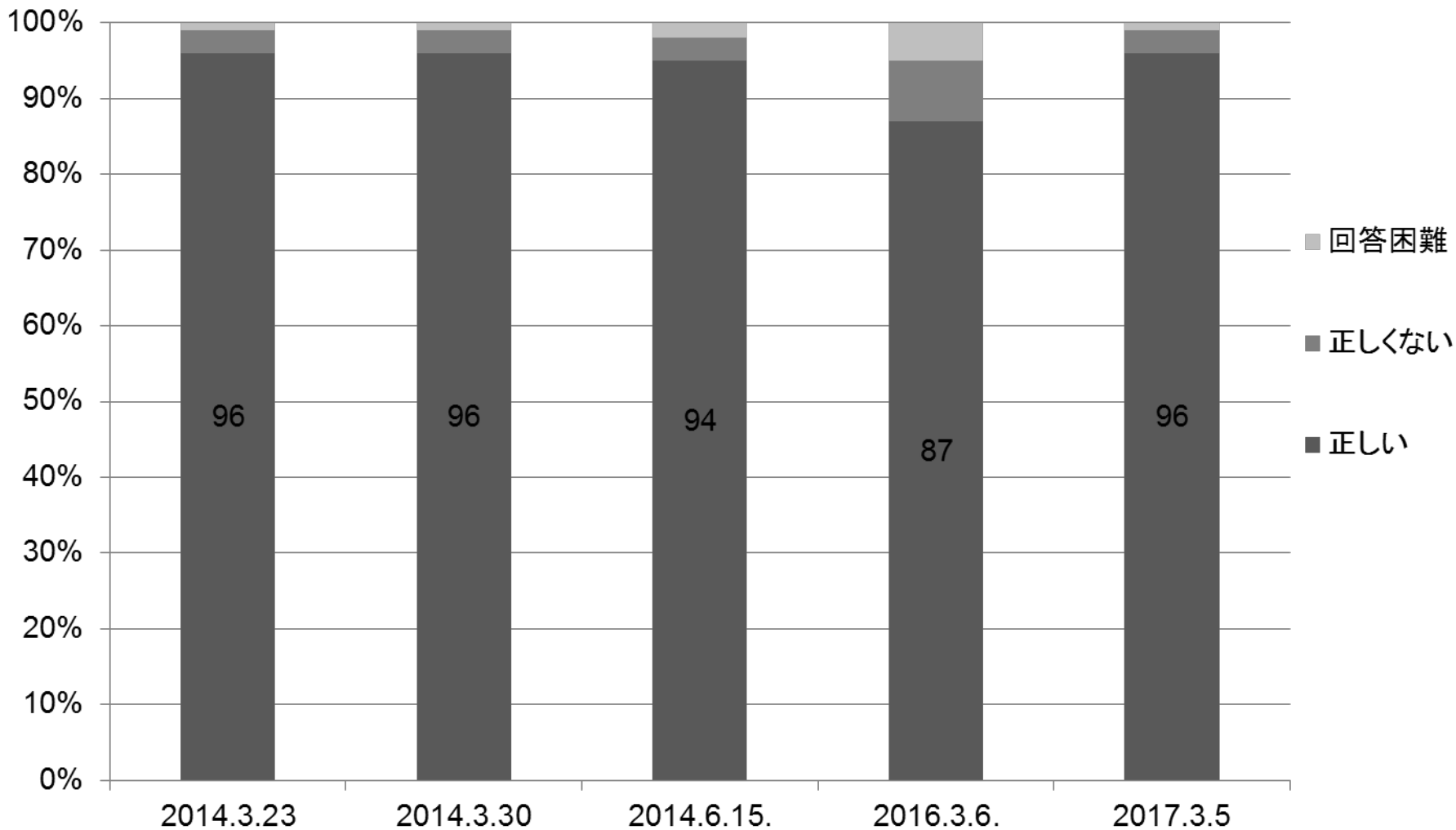


「最も支持する政治家はプーチン氏」 年齢別集計 2012年12月 縦軸は%

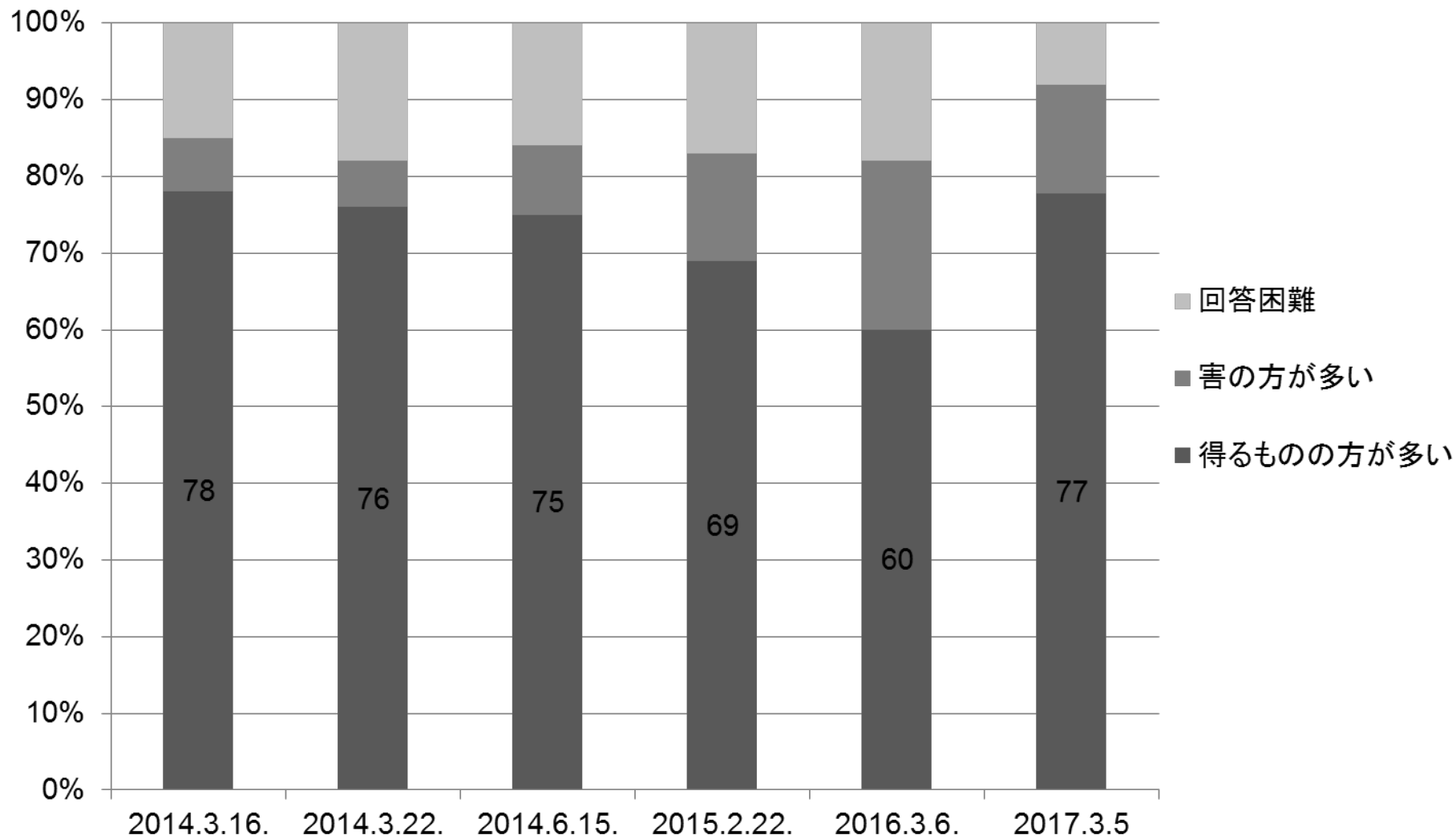
C. 年齢階層別



「クリミアを編入するというロシアの決定は正しかったと思いますか？」



クリミア編入はロシアにとって得るものの方が多いか、害の方が多いか？



クリミア編入はクリミアの住人にとって得るものの方が多いか、害の方が多いか？

