

L-1C-1

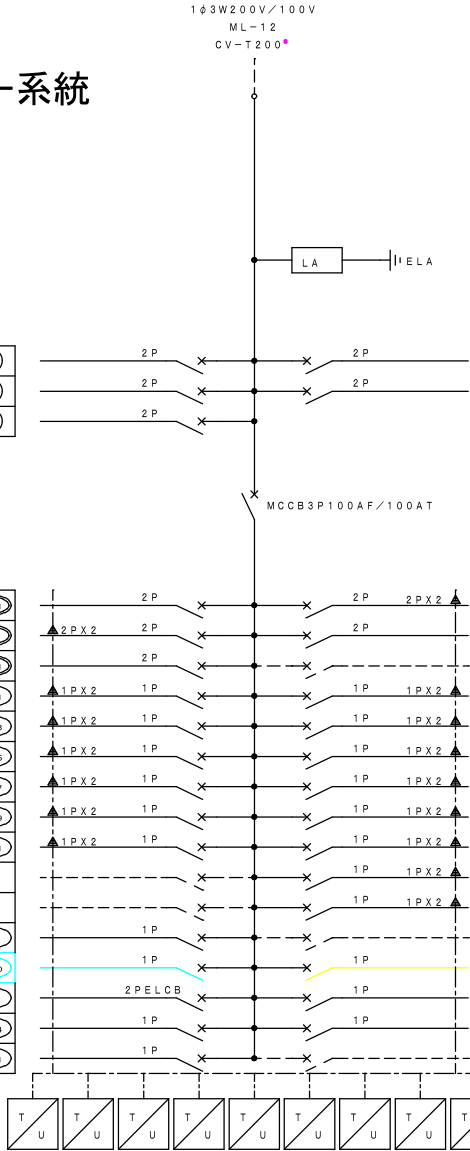
エントランスロビー系統

1φ3W200V/100V
ML-12
CV-T200

誘導灯	225VA	100V	イ
階段C通路誘導灯	1,000VA	100V	ハ
予備	600VA	100V	ホ

ロ	100V	1,344VA	階段D通路誘導灯
ニ	100V	291VA	階段E通路誘導灯

EPS・AC室他照明	392VA		200V	ロ
予備	1,200VA		200V	予備
風除室(2)回転ドア	500VA		200V	ハ
エントランスロビー	704VA		100V	イ
エントランスロビー	640VA		100V	ロ
エントランスロビー	384VA		100V	ハ
エントランスロビー	768VA		100V	ニ
エントランスロビー	1,024VA		100V	ホ
エントランスロビー	640VA		100V	ヘ
予備スペース			100V	
予備スペース			100V	
リモコントランス	50VA		100V	
ロビー・風除室他コンセント	480VA	20A	100V	イ
予備	600VA		100V	予備
EPSコンセント・弱電盤電源	380VA		100V	ロ
風除室(2)回転ドア	500VA		100V	ハ

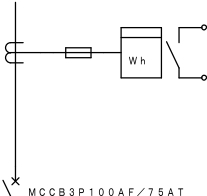


ロ	200V		648VA	階段C・D 間接照明
予備	200V		1,200VA	予備
	200V			予備スペース
イ	100V		512VA	エントランスロビー
ロ	100V		576VA	エントランスロビー
ハ	100V		768VA	エントランスロビー
ニ	100V		576VA	エントランスロビー
ホ	100V		760VA	エントランスロビー
ヘ	100V		256VA	インフォメーションボード
予備	100V		1,600VA	ビロティール
イ	100V		384VA	トレーニングルーム外部
	100V			予備スペース
イ	100V	20A	900VA	プロジェクター電源
ロ	100V		160VA	TELコーナーコンセント
予備	100V		600VA	予備
	100V			予備スペース

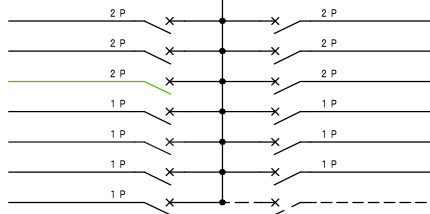
計 20,862VA

L-1C-1

特別会議室・その他系統



コインロッカー室・倉庫	540VA		200V	ロ
会議室2	2,120VA		200V	ハ
準備室	392VA		200V	イ
会議室(1)照明	384VA		100V	ロ
コインロッカー室他コンセント	560VA	20A	100V	イ
会議室(3)照明	384VA		100V	ロ
準備室照明	192VA		100V	ハ



ロ	200V		2,120VA	会議室1
ハ	200V		2,120VA	会議室3
予備	200V		1,200VA	予備
ロ	100V		384VA	会議室(2)照明
イ	100V		1,500VA	会議室(1)カットリレー
ロ	100V		1,500VA	ガードマン控室コンセント(1)
イ	100V		1,500VA	ガードマン控室コンセント(2)

計 13,396VA