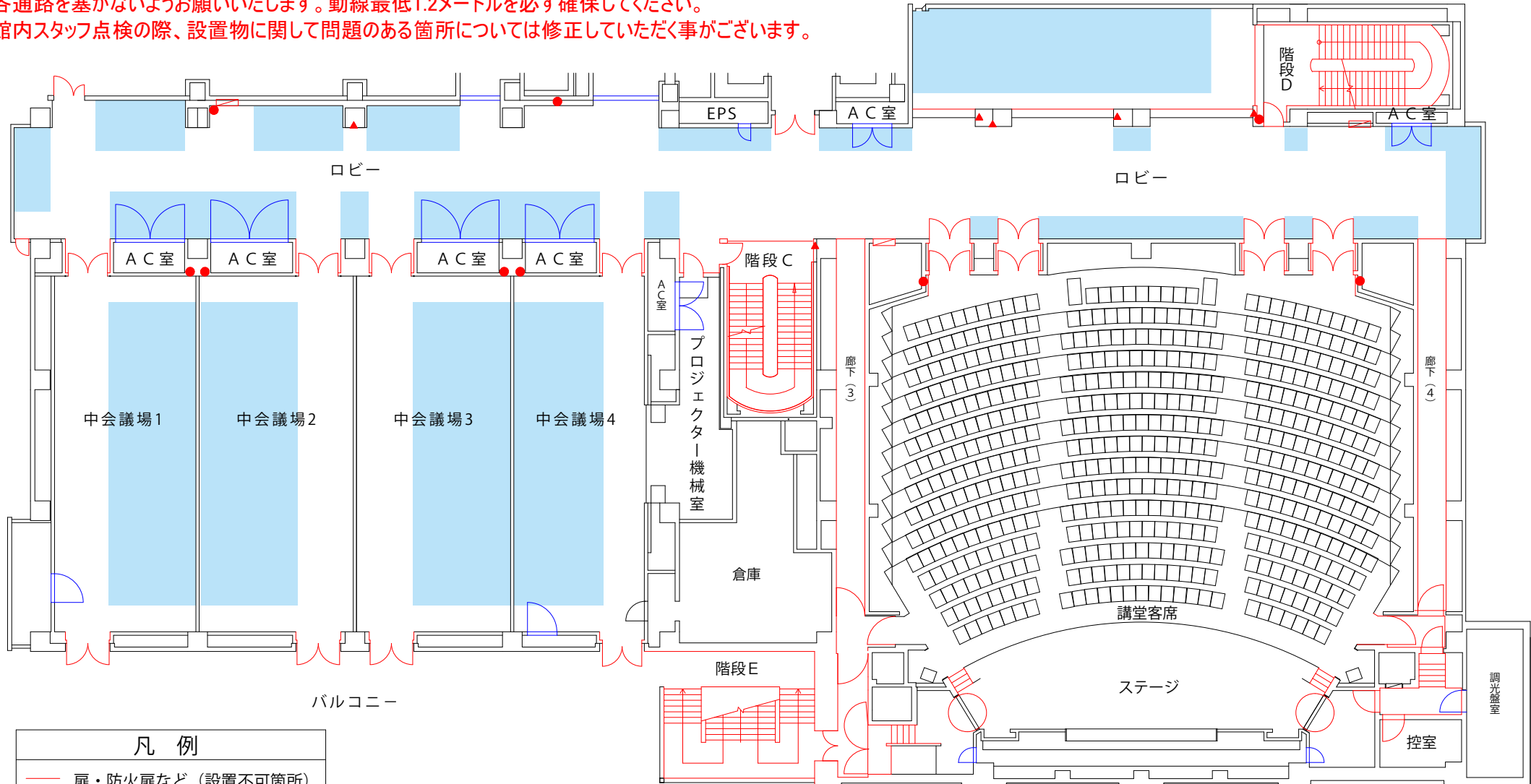


2階 一橋講堂、中会議場1-4、ロビー 設置可能箇所

- ※図面上未記載ですが非常口誘導灯(壁・吊り・床)が隠れないようにお願いします。
- ※各通路を塞がないようお願いいたします。動線最低1.2メートルを必ず確保してください。
- ※館内スタッフ点検の際、設置物に関して問題のある箇所については修正していただく事がございます。



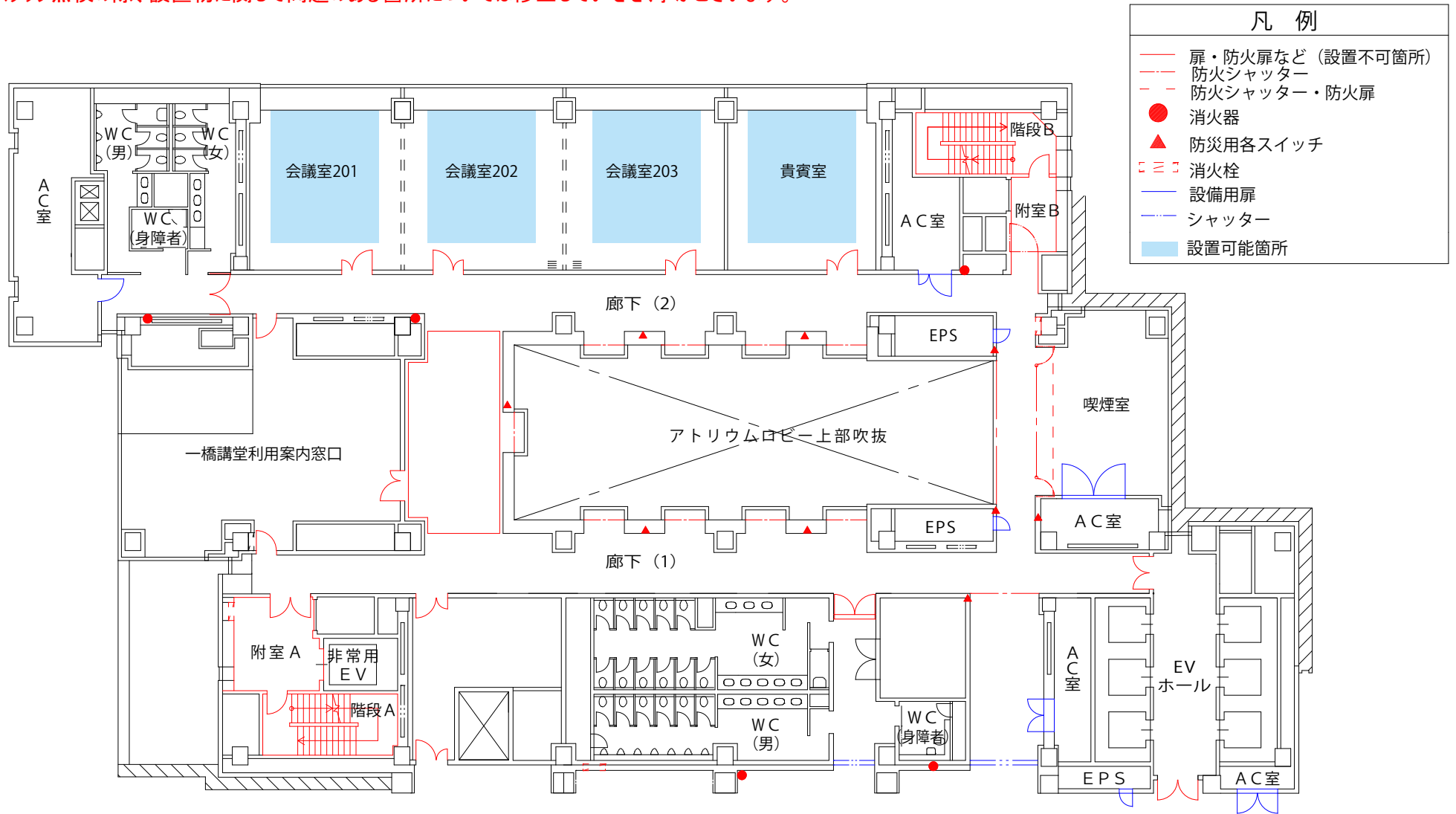
凡 例	
	扉・防火扉など (設置不可箇所)
	防火シャッター
	防火シャッター・防火扉
	消火器
	防災用各スイッチ
	消火栓
	設備用扉
	シャッター
	設置可能箇所

防災上設置物不可箇所

設備上設置物注意箇所

2階 会議室201-203、貴賓室、ロビー 設置可能箇所

※図面上未記載ですが非常口誘導灯(壁・吊り・床)が隠れないようにお願いいたします。
 ※各通路を塞がないようお願いいたします。動線最低1.2メートルを必ず確保してください。
 ※館内スタッフ点検の際、設置物に関して問題のある箇所については修正していただく事がございます。



防災上設置物不可箇所

設備上設置物注意箇所