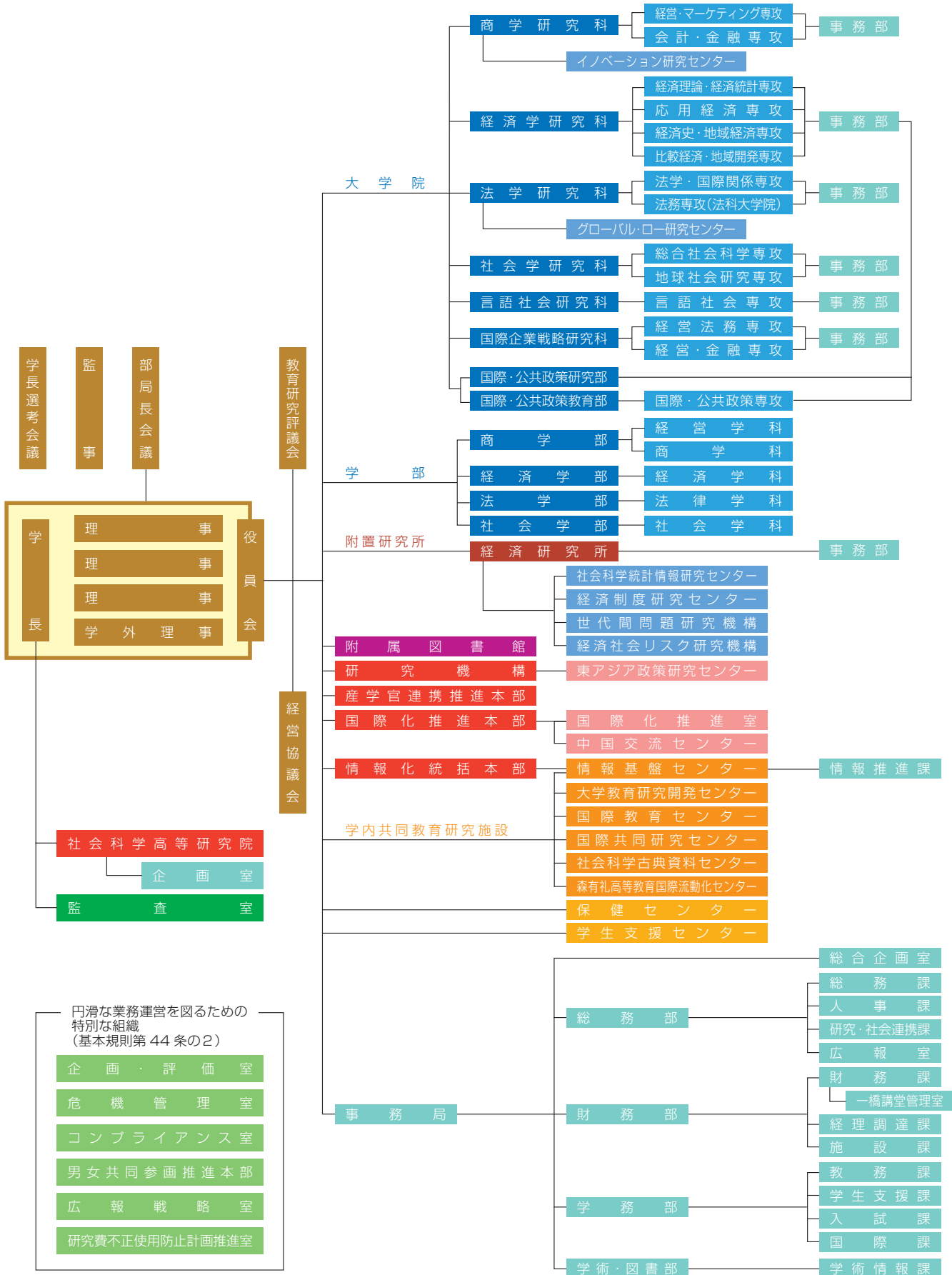




HITOTSUBASHI UNIVERSITY

組織

機構図



円滑な業務運営を図るための特別な組織 (基本規則第44条の2)

- 企画・評価室 (Planning and Evaluation Room)
- 危機管理室 (Crisis Management Room)
- コンプライアンス室 (Compliance Room)
- 男女共同参画推進本部 (Gender Equality Promotion Department)
- 広報戦略室 (Public Relations Strategy Room)
- 研究費不正使用防止計画推進室 (Research Fee Misuse Prevention Plan Promotion Room)

組織
学部・大学院
研究所図書館等
外部資金
国際交流
大学間等連携
社会貢献
教職員・学生
財政
学術刊行物
資料
キャンパス