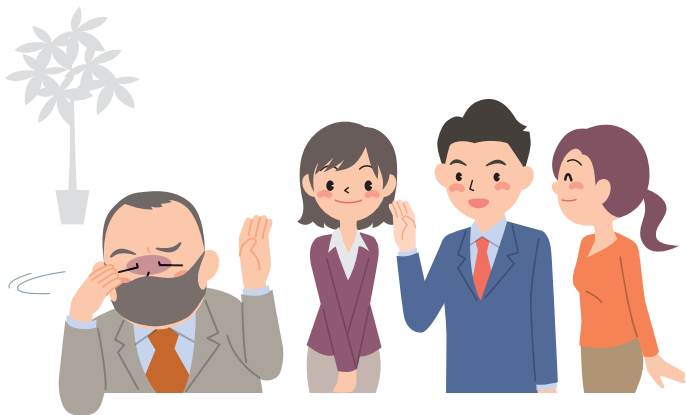


# 感染拡大防止のための留意点

新型コロナウイルスの感染拡大を防ぐため、イベントや会食の際には以下の点に留意してください。



体調が悪い場合は、イベントや会食に参加しないこと。



新型コロナウイルス感染症に感染したと疑われる場合には、地域の感染状況等に応じて、重症化リスク等に応じた外来受診・療養に協力すること。外来受診等に関して疑問等がある場合には、居住する自治体の相談窓口等に電話すること。



●特に、高齢者や基礎疾患を有する者及びこれらの者と日常的に接する者は、密閉・密集・密接が発生しやすい場所や換気の徹底といった基本的な感染対策が徹底されていないイベントや会食への参加を控えること。

- イベントや会食の参加に当たっては、適切な対人距離の確保、手洗・手指消毒、換気の徹底など、基本的な感染対策を徹底すること。
- イベントの主催者の示すイベント参加ルールに従うこと。



必要に応じて、オンラインでイベントに参加することなども検討すること。

## マスクの着脱について

- マスクの着用は個人の判断が基本となります。
- 本人の意思に反してマスクの着脱を強いることがないよう、個人の主体的な判断が尊重されるよう、ご配慮をお願いします。

※事業者の判断でマスク着用を求められる場合や従業員がマスクを着用している場合があります。

「ありがとう」が感染予防の輪をつくる




## 電話相談窓口

### 各都道府県の相談窓口 (医療機関への受診に関する疑問)

やさしいにほんご (Plain Japanese)	<a href="https://www.covid19-info.jp/area-jp.html">https://www.covid19-info.jp/area-jp.html</a>
English	<a href="https://www.covid19-info.jp/area-en.html">https://www.covid19-info.jp/area-en.html</a>
Português (Portuguese)	<a href="https://www.covid19-info.jp/area-pt.html">https://www.covid19-info.jp/area-pt.html</a>
简体中文 (Simplified Chinese)	<a href="https://www.covid19-info.jp/area-cs.html">https://www.covid19-info.jp/area-cs.html</a>
繁体中文 (Traditional Chinese)	<a href="https://www.covid19-info.jp/area-ct.html">https://www.covid19-info.jp/area-ct.html</a>
한국어 (Korean)	<a href="https://www.covid19-info.jp/area-kr.html">https://www.covid19-info.jp/area-kr.html</a>

### 厚生労働省電話相談窓口 (発生状況、全般に関する疑問)

 **0120-565-653** (9:00~21:00)

**対応言語** English, 中文 (Chinese), 한국어 (Korean), Português (Portuguese), Español (Spanish), ภาษาไทย (Thai), Tiếng Việt (Vietnamese)

## 外国人の生活支援にかかる情報等

### 外国人在留支援センター (FRESC) (出入国在留管理庁)

<https://www.moj.go.jp/isa/support/fresc/fresc01.html>

### 外国人生活支援ポータルサイト

各省の支援施策や地域における外国人向けの生活相談窓口の一覧等を言語別に掲載。

トップページ: <https://www.moj.go.jp/isa/support/portal/index.html>